

Komfort- und Sicherheitselektronik

Elektrische Fensterheber

Hinweis: Beachten Sie das Blockschaltbild und die Stromlaufpläne auf den nachfolgenden Seiten.

BMW bezeichnet mit dem Begriff Body Domain Controller das Steuergerät der Karosserieelektronik, das unter anderem für die Fenstersteuerung zuständig ist.

1. Wo befindet sich die Sicherung, über welche die Spannungsversorgung des Fernbedienungsempfängers erfolgt?

2. Wozu dienen die beiden Hallgeber in den Fensterhebermotoren?

3. Sie müssen die Signale des Schalterblocks Fahrertür überprüfen (am Schalterblock).

a) An welchem Stecker und welchem Pin messen Sie?

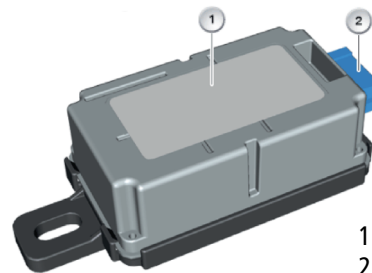
b) Welches Messgerät verwenden Sie?

4. Wie erkennt der «Fensterheberantrieb mit Steuerelektronik Beifahrertür», welche Taste auf dem Fensterheberschalter gedrückt wird?

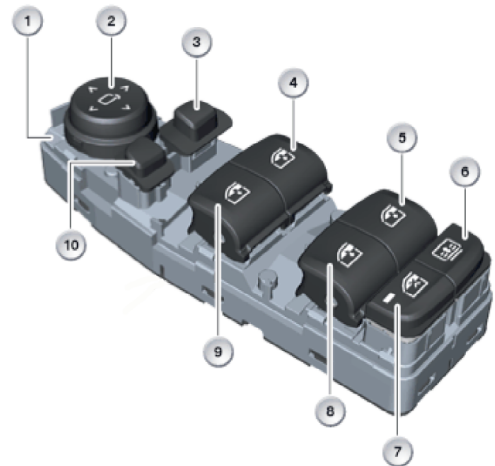
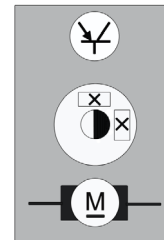
5. Welche Information(en) werden über den LIN-Bus zum «Fensterheberantrieb mit Steuerelektronik Fahrertür» übertragen?

6. Weshalb sind auch die Fensterheberantriebe der restlichen Türen mit einem LIN-Bus ausgestattet?

7. Überlegen Sie sich mithilfe des Blockschaltbildes und der Stromlaufpläne, den genauen Ablauf, wenn das Fenster der Fahrertür über die Fernbedienung geöffnet werden soll. Beschreiben Sie stichwortartig den Ablauf vom Drücken der Taste bis zum Laufen des Motors.

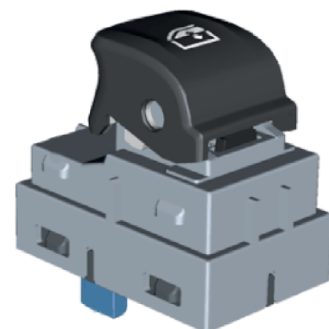


- 1 Fernbedienungsempfänger
- 2 Steckverbindung 6-polig

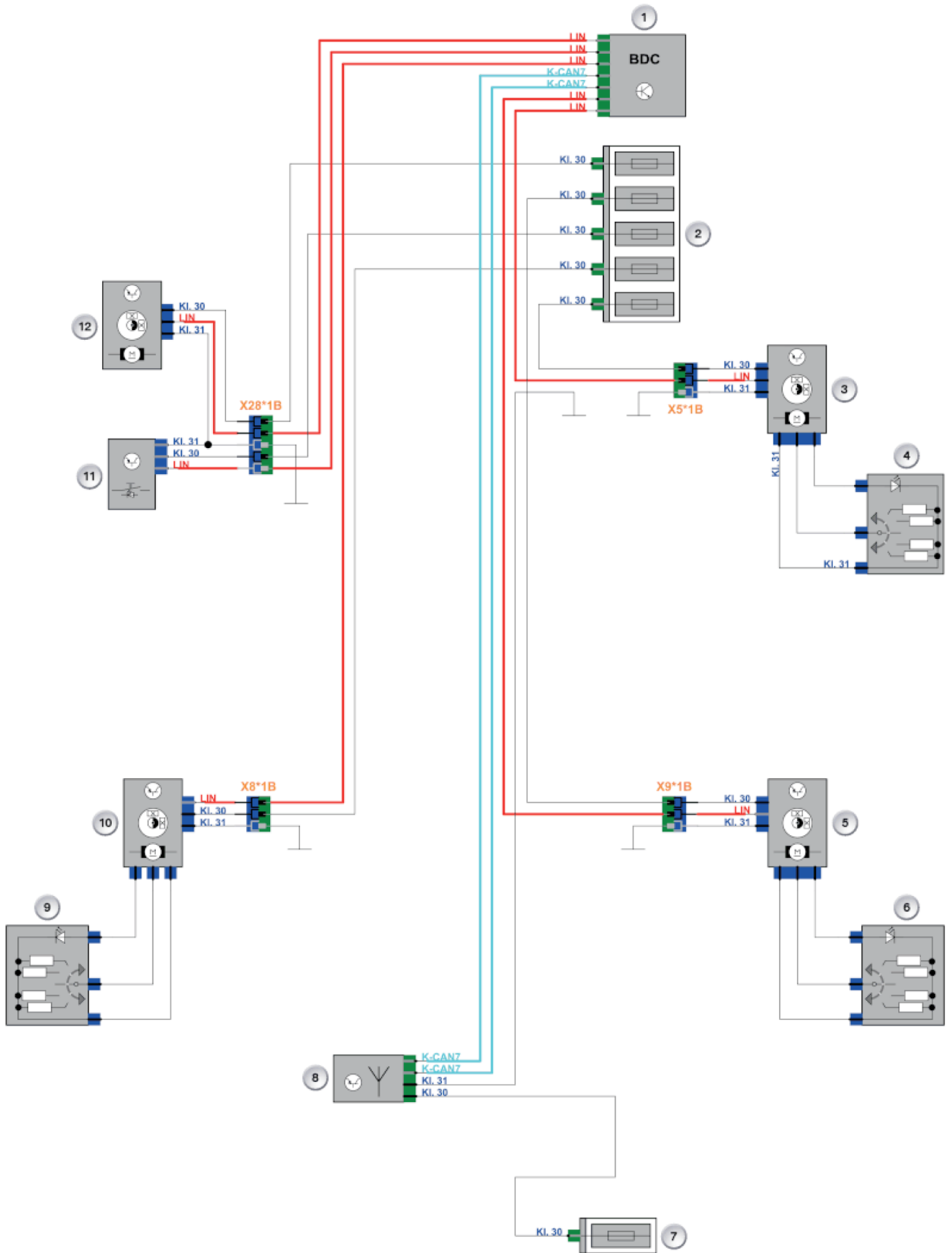


- 1 Schalterblock Fahrertür
- 2 Einstellung Aussenspiegel
- 3 Auswahltaste Aussenspiegel
- 4 FH-Schalter Beifahrertür
- 5 FH-Schalter Beifahrerseite hinten
- 6 Sonnenschutzrollo
- 7 Kindersicherung
- 8 FH-Schalt. Fahrer hi
- 9 FH-Schalter Fahrer
- 10 Taste Spiegelanklappen

Fensterheberschalter hinten



Blockschaltbild



- | | |
|---|--|
| <ul style="list-style-type: none"> 1 Body Domain Controller (BDC) 2 Stromverteiler vorn 3 Fensterheberantrieb mit Steuerelektronik Beifahrertür 4 Fensterheberschalter Beifahrertür 5 Fensterheberantrieb mit Steuerelektronik Beifahrerseite hinten 6 Fensterheberschalter Beifahrerseite hinten | <ul style="list-style-type: none"> 7 Stromverteiler hinten 8 Fernbedienungsempfänger 9 Fensterheberschalter Fahrerseite hinten 10 Fensterheberantrieb mit Steuerelekt. Fahrerseite hinten 11 Schalterblock Fahrertür 12 Fensterheberantrieb mit Steuerelektronik Fahrertür |
|---|--|

