

Fahrwerk

Luftfederanlage

1. Nennen Sie drei Eigenschaften der Luftfederanlage!

2. Benennen Sie die Bauteile mit dem jeweiligen Fachbegriff!

A _____	F _____
B _____	G _____
C _____	H _____
D _____	I _____
E _____	K _____

3. Welche Aufgabe hat das Bauteil «G»?

4. Von welcher Grösse ist der Druck in den Luftfederbälgen abhängig?

5. Welche Drücke werden durch das Bauteil «D» erreicht?

6. Dieses Fahrzeug verfügt über eine «Wagenheber-Funktion». Wozu dient diese Funktion?

7. Welche Druckdifferenz registriert Bauteil «I», wenn ein Fahrzeug mit 1780 kg Leergewicht mit 430 kg gleichmässig beladen wird? Der Durchmesser eines Luftfederbälgs beträgt 13 cm!

8. Das Fahrzeug beschleunigt aus dem Stand auf 50 km/h!

- Färben Sie die betätigten Ventile mit gelber Farbe an!
- Geben Sie mit blauen Pfeilen die Richtung der Luftströmung an!

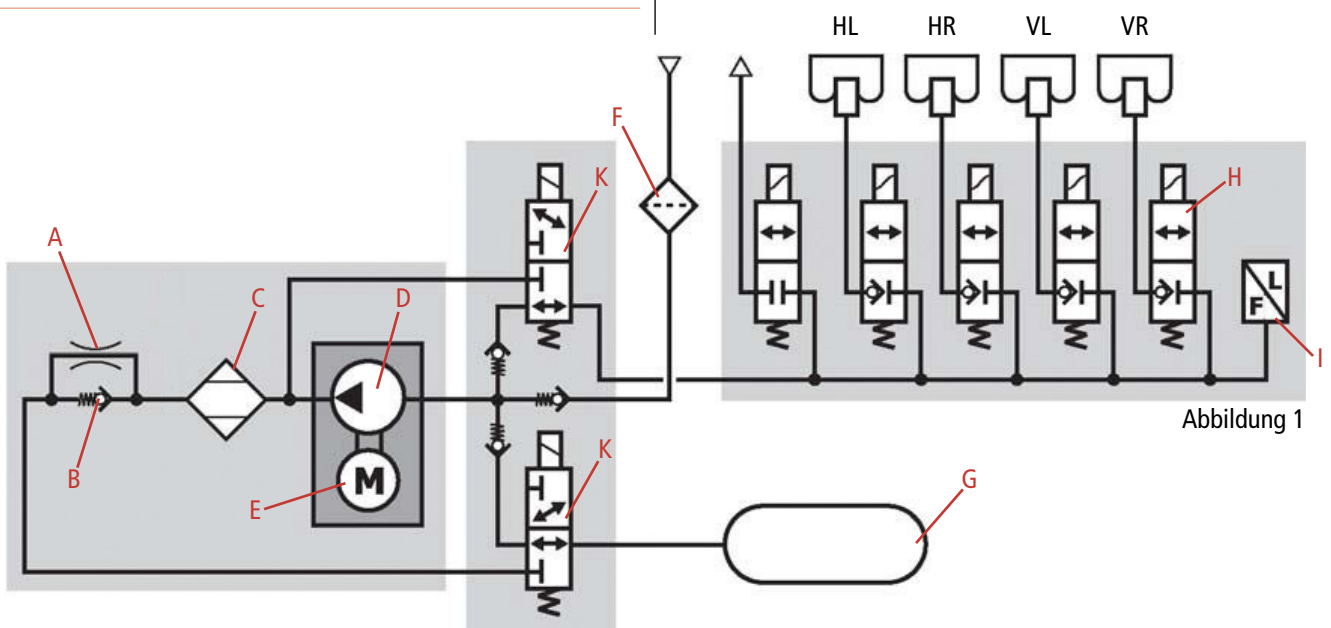


Abbildung 1