



Einstufungstest 2018 – Musik

Dieser Einstufungstest hilft, Ihren aktuellen Wissensstand in der Musik einzuschätzen. Das Niveau des Testes entspricht etwa dem Anspruch nach dem Vorkurs. Sollten Ihnen der Test schwerfallen, empfehlen wir Ihnen, den Vorkurs zu absolvieren.

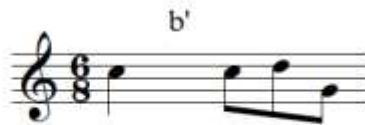
Anleitung

- Bearbeiten Sie den Test ohne Unterbruch in max. 15 Minuten
- Wenn Sie eine Aufgabe nicht lösen können, lassen Sie diese offen
- Senden Sie uns einen Scan der Lösungen an folgende Adresse:

admin.hf@tbz.zh.ch

Aufgaben

1. Vervollständigen Sie die Passage mit der (einen!) verlangten Note im korrekten rhythmischen Wert.



-
2. Bezeichnen und notieren Sie folgende Intervalle (Bass- oder Violinschlüssel).

			(aufwärts notieren)			(abwärts notieren)
r5	gr2	gr4	r5	gr2	gr4	gr6

3. Notieren Sie die verlangten Tonleitern. (Bass- oder Violinschlüssel).

As Dur aufwärts

A musical staff with a treble clef and a bass clef. The text "As Dur aufwärts" is written in the center of the staff.

E Moll harmonisch abwärts

A musical staff with a treble clef and a bass clef. The text "E Moll harmonisch abwärts" is written in the center of the staff.

4. Wie wird ein solches Stück interpretiert, wie lautet die Abfolge der einzelnen Teile?

D.C. al Coda
senza Rep.

A musical score in 4/4 time. It consists of sections A through H. Section A is a whole note with a C-clef. Section B is a whole note. Section C is a whole note with a first ending bracket. Section D is a whole note with a second ending bracket. Section E is a whole note. Section F is a whole note. Section G is a whole note with a C-clef. Section H is a whole note with a C-clef. The text "D.C. al Coda senza Rep." is written above section G.

5. Ziehen Sie die Taktstriche.

Two musical staves in 4/4 time. The first staff contains a melody with notes and rests. The second staff contains a bass line with notes and rests. The task is to draw the bar lines.