

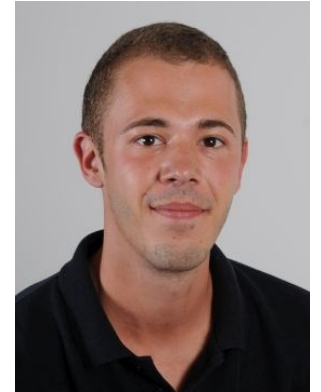


Technische Berufsschule Zürich TBZ

Höhere Fachschule  
Sihlquai 101  
8090 Zürich

## Migration des Monitoring Systems Neteye

Diplomand: Steven Fiedler  
Klasse: ITSE16b  
Schulexperte: Kurt Suter  
Firmenexperte: Daniel Steiner  
Firma: Gebrüder Loepfe AG



Steven Fiedler

# Nagios<sup>®</sup>

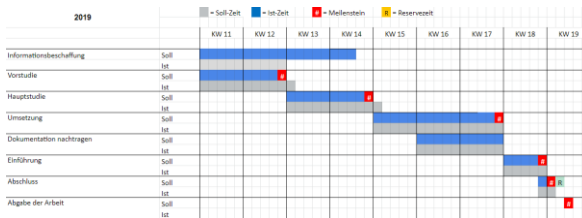
### Ausgangslage

Für den Abschluss unserer Ausbildung an der TBZ dürfen wir unser Wissen in einer praktischen Arbeit zeigen.

### Projektauftrag

Die IT Abteilung der Firma Gebrüder Loepfe AG verwendet als Monitoring- und Ticket-System das Produkt Neteye von Würth Phoenix. Neteye basiert unter anderem aus dem Open Source System Nagios für die Systemüberwachung, als auch aus dem Ticketsystem GLPI. Des weiteren verwendet Nagios NagVis für das darstellen von Visio-Grafiken und PNP4Nagios für das darstellen von Checks. Würth Phoenix wartet das Produkt

und stellt die Interkompatibilität der verschiedenen Open Source Applikationen innerhalb des Systems sicher. Alle in Neteye verwendeten Komponenten sind Open Source und können auch auf einem eigenen System betrieben werden. Da die Wartung des Systems kaum durchgeführt wurde und jährliche Wartungskosten verursacht, soll Neteye mit allen benötigten Applikationen auf eine virtuelle Maschine migriert werden.



## Umsetzung

Die Neteye Applikation von Würth Phoenix wurde auf unserer ESX-Infrastruktur mit Ubuntu 18.04 LTS nachgebildet. Alle Konfigurationseinstellungen von Neteye konnten übernommen werden. Alle von Würth angebotenen Softwarekomponenten wie Nagios, Monarch, NagVis, PNP4Nagios und das Ticketsystem GLPI konnten migriert werden. Grosse Herausforderungen traten bei der Installation von Monarch auf, welcher zur Verwaltung der Hosts und Checks verwendet wird. Durch Anpassungen am Source Code, konnte die Kompatibilität mit der neusten Nagios Version gewährleistet werden.

## Migrationsmethode

Bei der Datenübernahme wurde nach der Migrationsstrategie «Cold Turkey» vorgegangen. Das heisst, alle Daten wurden an einem bestimmten Zeitpunkt, in meinem Fall dem 01.05.2019 übernommen. Danach wurde das Altsystem heruntergefahren und das neue System übernimmt die Arbeit.

## Resultat

Alle für das Projekt kritischen Anforderungen konnten abgedeckt werden. Das neue System funktioniert wie gewünscht und ersetzt das bestehende Neteye System von Würth Phoenix. Die Anmeldung für Nagios funktioniert weiterhin über den bestehenden AD User, mittels LDAP Authentifizierung. Die Alarmierung funktioniert sowohl per E-Mail als auch per SMS. Ebenfalls migriert wurde das Ticketsystem GLPI. Alle Applikationen laufen jetzt auf einer neuen Ubuntu VM, welche keine externen wiederkehrenden Wartungskosten verursacht.

