



Technische Berufsschule Zürich TBZ

Hallenbelegung Sport 24/25
Herbstsemester

Version 1 vom 13.08.2024

Rotationsplan Sport Schuljahr 2024/2025

Herbstsemester

Woche	Datum Wo-Beginn	Halle 901	Halle 701	Kletterhalle Fitnessraum	Quartal
34	19.08.	AT	EE	IT	1
35	26.08.	AT	EE	IT	1
36	02.09.	AT	EE	IT	1
37	09.09.	IT	AT	EE	1
38	16.09.	IT	AT	EE	1
39	23.09.	IT	AT	EE	1
40	30.09.	IT	AT	EE	1
41	07.10.	Herbstferien			
42	14.10.	Herbstferien			
43	21.10.	EE	IT	AT	1
44	28.10.	EE	IT	AT	1
45	04.11.	EE	IT	AT	1
46	11.11.	AT	EE	IT	2
47	18.11.	AT	EE	IT	2
48	25.11.	AT	EE	IT	2
49	02.12.	IT	AT	EE	2
50	09.12.	IT	AT	EE	2
51	16.12.	IT	AT	EE	2
52	23.12.	Weihnachtsferien			
1	30.12.	Weihnachtsferien			
2	06.01.	EE	IT	AT	2
3	13.01.	EE	IT	AT	2
4	20.01.	EE	IT	AT	2
5	27.01.	EE	IT	AT	2
6	03.02.	Sportferien			

Rotationsplan Sport Schuljahr 2024/2025

Frühjahrssemester

Woche	Datum Wo-Beginn	Halle 901	Halle 701	Kletterhalle Fitnessraum	Quartal
7	10.02.	Sportferien			
8	17.02.	AT	EE	IT	3
9	24.02.	AT	EE	IT	3
10	03.03.	AT	EE	IT	3
11	10.03.	IT	AT	EE	3
12	17.03.	IT	AT	EE	3
13	24.03.	IT	AT	EE	3
14	31.03.	EE	IT	AT	3
15	07.04.	EE	IT	AT	3
16	14.04.	EE	IT	AT	3
17	21.04.	Frühjahrsferien			
18	28.04.	Frühjahrsferien			
19	05.05.	AT	EE	IT	3
20	12.05.	AT	EE	IT	4
21	19.05.	AT	EE	IT	4
22	26.05.	AT	EE	IT	4
23	02.06.	IT	AT	EE	4
24	09.06.	IT	AT	EE	4
25	16.06.	IT	AT	EE	4
26	23.06.	EE	IT	AT	4
27	30.06.	EE	IT	AT	4
28	07.07.	EE	IT	AT	4
29	14.07.	Sommerferien			

Stundenplan Abteilung AT (= Belegungsplan Garderobe SQ 601)

	Montag	Dienstag	Mittwoch	Donnerstag	Freitag
07.15 – 08.00					
08.00 – 08.45	TOA CS24a	TOA AM21a	TOA AA24a	RUD AM24b	RUD AA23b
08.45 – 09.30	TOA AF23c	TOA AM22a	TOA CS23a	RUD CS24b	RUD AF23e
09.50 – 10.35	TOA AF24d	TOA AF23a	TOA AF22e	TAV CS21a	RUD CR23b
10.35 – 11.20	TOA AF24e	TOA CR24a	TOA CR24b		
11:30 – 12:15	TOA AM24a	TAV CR22a	TOA AF24a	<i>YOGA (12.05 – 12.50)</i>	TAV CR23a
12.25 – 13.10		KRE MM22a (Abt. EE)	RUD AM24c	<i>YOGA (12.05 – 12.50)</i>	
13.20 – 14.05	RUD AA23a	TAV AF22b	RUD AF24b	RUD AM21b	RUD AF22c
14.05 – 14.50	RUD AF23b	TOA AF22d	RUD CS22b	RUD CS23b	RUD AM22b
15.10 – 15.55	RUD AF22a	TOA CR22b	RUD CS21b	RUD AM23c	RUD CS22a
15.55 – 16.40	TAV AM23a	TOA AF24c	RUD AF23d	TAV AA24b	RUD AM23b

Stundenplan Abteilung EE (= Belegungsplan Garderobe SQ 602)

	Montag	Dienstag	Mittwoch	Donnerstag	Freitag
07.10 – 07.55	GRU EI22a	GRL EI23c	PLU MM23a	GRL EP23b	GRL ME23d
08.05 – 08.50		GRL EI24g	PLU ME24b	GRL EI23d	GRL EN24a
09.00 – 09.45	PLU EI24f	GRL ME23a		GRL ME24c	GRL EP24b
10.15 – 11.00	PLU EI24e	GRL EN22a	GRU ME23b	GRL ME23c	GRU EI23f
11.10 – 11.55	GRU EI24b	GRL GI24a	GRL EI22d	GRL EI24d	
12.05 – 12.50	PLU MM24a	GRL EI24a KRE MM22a (Halle AT)	GRL VF24b	PLU EI23e	GRL EN23a
13.00 – 13.45	PLU BEN24a	HAN GI22a	GRL EI23b	GRL BEN23a	GRL EI22e
13.55 – 14.40		HAN VF22b	KRE EP22a	PLU EP23a	GRL GI23a
14.50 – 15.35		HAN VF22a		PLU EI23a	
15.45 – 16.30	PLU VF24a	HAN VF23a	GRL VF24c/MM24b	PLU VF23b	GRU EP22b
16.40 – 17.25	PLU ME24a	HAN EP24a BAR EI22c (Halle AT)	BAR EI22b	PLU EI24c BAR EI22b (Halle AT)	

Stundenplan Abteilung IT 1. Quartal (= Belegungsplan Garderobe SQ 603)

	Montag	Dienstag	Mittwoch	Donnerstag	Freitag
08.10 – 08.55	KRJ ICT24a (Q1-4)	REC PE24a (Q1-4)	REC ICT24e (Q1/3)	OTU PE23d (Q1/3)	TOA AP24c (Q1-4)
09.05 – 09.50	KRJ ICT24a (Q1-4)	REC PE24a (Q1-4)	REC ICT24e (Q1/3)	OTU PE23d (Q1/3)	TOA AP24c (Q1-4)
10.10 – 10.55	KRJ PE23a (Q1-4)	REC OP23b (Q1/3)	REC OP22c (Q1/3)	OTU ICT23e (Q1/3)	TOA PE24d (Q1-4)
11.05 – 11.50	KRJ PE23a (Q1-4)	REC OP23b (Q1/3)	REC OP22c (Q1/3)	OTU ICT23e (Q1/3)	
12.00 – 12.45		REC OP24a (Q1-4)	REC OP24c (Q1-4)	REC AP23d (Q1-4)	TOA PE24f (Q1-4)
13.00 – 13.45	SGE AP24a (Q1/3)	REC OP24b (Q1-4)	REC OP24d (Q1-4)	REC OP24e (Q1-4)	TOA ICT24f (Q1-4)
13.55 – 14.40	SGE AP24a (Q1/3)	SGE PE23f (Q1/3)	SGE ICT23a (Q1/3)	REC OP23f (Q1/3)	TOA AP22c (Q1-4)
15.00 – 15.45	SGE BI22a (Q1-4)	SGE PE23f (Q1/3)	SGE ICT23a (Q1/3)	REC OP23f (Q1/3)	TOA PE23c (Q1-4)
15.55 – 16.40	SGE PE24c (Q1-4)	REC OP23c (Q1/3)	REC OP23d (Q1/3)		TOA PE23c (Q1-4)
16.50 – 17.35	SGE PE24c (Q1-4)	SGE OP23c (Q1/3)	REC OP23d (Q1/3)		

Stundenplan Abteilung IT 2. Quartal (= Belegungsplan Garderobe SQ 603)

	Montag	Dienstag	Mittwoch	Donnerstag	Freitag
08.10 – 08.55	KRJ ICT24a (Q1-4)	REC PE24a (Q1-4)	REC ICT23b (Q2/4)	OTU OP24f (Q2/4)	TOA AP24c (Q1-4)
09.05 – 09.50	KRJ ICT24a (Q1-4)	REC PE24a (Q1-4)	REC ICT23b (Q2/4)	OTU OP24f (Q2/4)	TOA AP24c (Q1-4)
10.10 – 10.55	KRJ PE23a (Q1-4)	REC AP23e (Q2/4)	SGE ICT24c (Q2/4)	OTU AP23c (Q2/4)	TOA PE24d (Q1-4)
11.05 – 11.50	KRJ PE23a (Q1-4)	REC AP23e (Q2/4)	SGE ICT24c (Q2/4)	OTU AP23c (Q2/4)	
12.00 – 12.45		REC OP24a (Q1-4)	REC OP24c (Q1-4)	REC AP23d (Q1-4)	TOA PE24f (Q1-4)
13.00 – 13.45		REC OP24b (Q1-4)	REC OP24d (Q1-4)	REC OP24e (Q1-4)	TOA ICT24f (Q1-4)
13.55 – 14.40		SGE AP23a (Q2/4)	REC ICT24d (Q2/4)	REC OP23e (Q2/4)	TOA AP22c (Q1-4)
15.00 – 15.45	SGE BI22a (Q1-4)	SGE AP23a (Q2/4)	REC ICT24d (Q2/4)	REC OP23e (Q2/4)	TOA PE23c (Q1-4)
15.55 – 16.40	SGE PE24c (Q1-4)	REC OP23a (Q2/4)	REC ICT24b (Q2/4)	REC PE23d (Q2/4)	TOA PE23c (Q1-4)
16.50 – 17.35	SGE PE24c (Q1-4)	SGE OP23a (Q2/4)	REC ICT24b (Q2/4)	REC PE23d (Q2/4)	

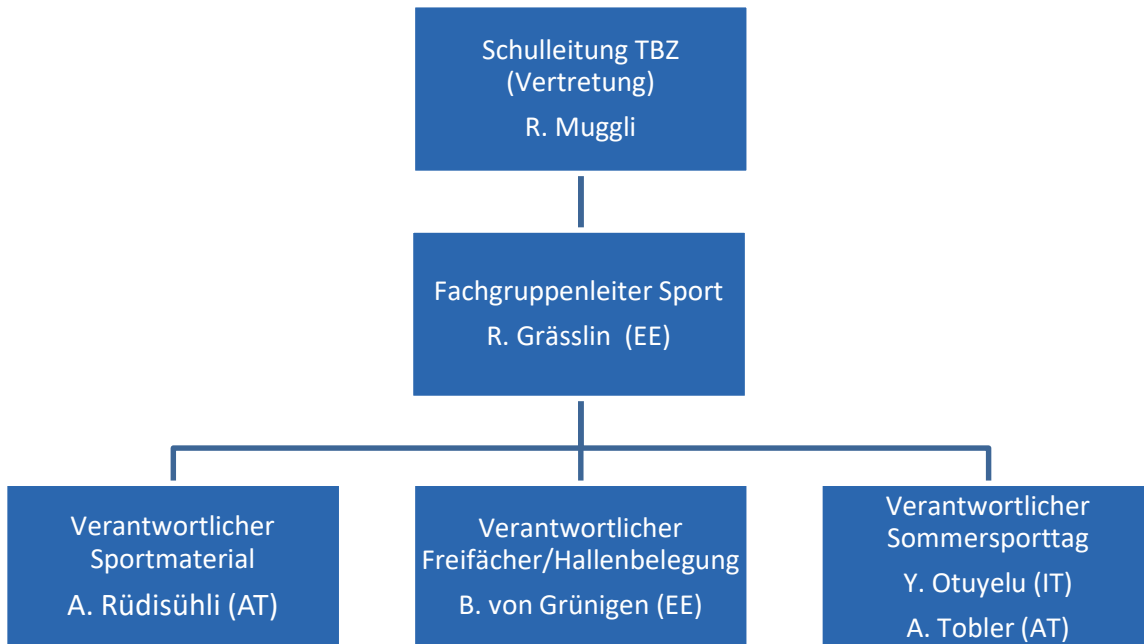
Stundenplan Abteilung IT 3. Quartal (= Belegungsplan Garderobe SQ 603)

	Montag	Dienstag	Mittwoch	Donnerstag	Freitag
08.10 – 08.55	KRJ ICT24a (Q1-4)	REC PE24a (Q1-4)	REC ICT24e (Q1/3)	OTU PE23d (Q1/3)	TOA AP24c (Q1-4)
09.05 – 09.50	KRJ ICT24a (Q1-4)	REC PE24a (Q1-4)	REC ICT24e (Q1/3)	OTU PE23d (Q1/3)	TOA AP24c (Q1-4)
10.10 – 10.55	KRJ PE23a (Q1-4)	REC OP23b (Q1/3)	REC OP22c (Q1/3)	OTU ICT23e (Q1/3)	TOA PE24d (Q1-4)
11.05 – 11.50	KRJ PE23a (Q1-4)	REC OP23b (Q1/3)	REC OP22c (Q1/3)	OTU ICT23e (Q1/3)	
12.00 – 12.45		REC OP24a (Q1-4)	REC OP24c (Q1-4)	REC AP23d (Q1-4)	TOA PE24f (Q1-4)
13.00 – 13.45	SGE AP24a (Q1/3)	REC OP24b (Q1-4)	REC OP24d (Q1-4)	REC OP24e (Q1-4)	TOA ICT24f (Q1-4)
13.55 – 14.40	SGE AP24a (Q1/3)	SGE PE23f (Q1/3)	SGE ICT23a (Q1/3)	REC OP23f (Q1/3)	TOA AP22c (Q1-4)
15.00 – 15.45	SGE BI22a (Q1-4)	SGE PE23f (Q1/3)	SGE ICT23a (Q1/3)	REC OP23f (Q1/3)	TOA PE23c (Q1-4)
15.55 – 16.40	SGE PE24c (Q1-4)	REC OP23c (Q1/3)	REC OP23d (Q1/3)		TOA PE23c (Q1-4)
16.50 – 17.35	SGE PE24c (Q1-4)	SGE OP23c (Q1/3)	REC OP23d (Q1/3)		

Stundenplan Abteilung IT 4. Quartal (= Belegungsplan Garderobe SQ 603)

	Montag	Dienstag	Mittwoch	Donnerstag	Freitag
08.10 – 08.55	KRJ ICT24a (Q1-4)	REC PE24a (Q1-4)	REC ICT23b (Q2/4)	OTU OP24f (Q2/4)	TOA AP24c (Q1-4)
09.05 – 09.50	KRJ ICT24a (Q1-4)	REC PE24a (Q1-4)	REC ICT23b (Q2/4)	OTU OP24f (Q2/4)	TOA AP24c (Q1-4)
10.10 – 10.55	KRJ PE23a (Q1-4)	REC AP23e (Q2/4)	SGE ICT24c (Q2/4)	OTU AP23c (Q2/4)	TOA PE24d (Q1-4)
11.05 – 11.50	KRJ PE23a (Q1-4)	REC AP23e (Q2/4)	SGE ICT24c (Q2/4)	OTU AP23c (Q2/4)	
12.00 – 12.45		REC OP24a (Q1-4)	REC OP24c (Q1-4)	REC AP23d (Q1-4)	TOA PE24f (Q1-4)
13.00 – 13.45		REC OP24b (Q1-4)	REC OP24d (Q1-4)	REC OP24e (Q1-4)	TOA ICT24f (Q1-4)
13.55 – 14.40		SGE AP23a (Q2/4)	REC ICT24d (Q2/4)	REC OP23e (Q2/4)	TOA AP22c (Q1-4)
15.00 – 15.45	SGE BI22a (Q1-4)	SGE AP23a (Q2/4)	REC ICT24d (Q2/4)	REC OP23e (Q2/4)	TOA PE23c (Q1-4)
15.55 – 16.40	SGE PE24c (Q1-4)	REC OP23a (Q2/4)	REC ICT24b (Q2/4)	REC PE23d (Q2/4)	TOA PE23c (Q1-4)
16.50 – 17.35	SGE PE24c (Q1-4)	SGE OP23a (Q2/4)	REC ICT24b (Q2/4)	REC PE23d (Q2/4)	

Organisation TBZ Sport



Leitung Freifach Fitness (17:35 – 18:35 Uhr)

Wird aktuell nicht angeboten!

Verteilerliste

- Alle Sportlehrpersonen (print und elektronisch)
- Hausmeister SQ 101 (print)
- Hausmeister AU 70 (print)
- Sekretariate Grundbildung (AT/EE/IT) (elektronisch)
- Rektorat (elektronisch)
- Informatik-Dienst (elektronisch)
- Verantwortlicher Sport in der Schulleitung: R. Muggli (elektronisch)
- Stundenplaner der einzelnen Abteilungen (AT/EE/IT) (elektronisch)
- Ablage auf TBZ Campus: «Sport» → «Dokumente» → «09 Allgemeine Infos für alle»

Kontaktliste aktuelle Sportlehrpersonen TBZ

Bärfuss Matthias (BAR)	076 496 17 39	matthias.baerfuss@tbz.ch	EE: 3 Lektionen
Grässlin Ralph (GRL)	079 195 71 50	ralph.graesslin@tbz.ch	EE: 22 Lektionen
Hammermüller Andreas (HAN)		andreas.hammermueller@tbz.ch	EE: 5 Lektionen
Kreienbühl Jan (KRJ)		jan.kreienbuehl@tbz.ch	IT: 4 Lektionen
Krensler Christian (KRE)	078 753 50 00	christian.krensler@tbz.ch	EE: 2 Lektionen
Otuyelu Yinka (OTU)	079 669 87 65	olayinka.otuyelu@tbz.ch	IT: 4 Lektionen
Plüss Andreas (PLU)	079 678 15 02	andreas.pluess@tbz.ch	EE: 13 Lektionen
Reiser Caspar (REC)	078 669 06 65	caspar.reiser@tbz.ch	IT: 21 Lektionen
Rüdisühli Res (RUD)	079 670 79 57	andreas.ruedisuehli@tbz.ch	AT: 20 Lektionen
Schirmer Gery (SGE)	076 337 30 70	schirmer.gerhard@tbz.ch	IT: 8 Lektionen
Taverner Christian (TAV)	076 530 79 39	christian.taverner@tbz.ch	AT: 6 Lektionen
Tobler Alain (TOA)	079 762 17 93	alain.tobler@tbz.ch	AT/IT: 25 Lektionen (17 AT / 8 IT)
von Grünigen Bernhard (GRU)	076 385 00 10	bernhard.vongruenigen@tbz.ch	EE: 5 Lektionen

Wichtige Telefonnummern

	extern		intern
Hausdienst	044 446 95 60	Kraftraum	190
Sekretariat EE	044 446 95 95	Kletterhalle	189
Sekretariat IT	044 446 96 60	Sporthalle 701.1	194
Sekretariat AT	044 446 96 46	Sporthalle 901.1	195
Hans-Peter Bratschi	079 585 95 19	Sportlehrerzimmer	501
		Hauswart	510