

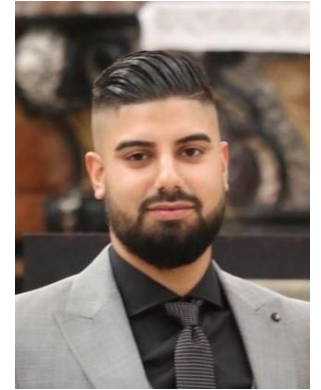


Technische Berufsschule Zürich TBZ

Weiterbildung  
Ausstellungsstrasse 70  
8090 Zürich

# IT Asset Management Tool

Diplomand: Deniz Mylvaganam  
Klasse: ITSE 21a  
Schulexperte: Beat Bisig  
Firmenexperte: Joachim Huber  
Firma: Spaeter AG



Deniz Mylvaganam



## Ausgangslage

Das IT-Team in Basel ist verantwortlich für das Staging und die Vorbereitung von Geräten für Endbenutzer. Die aktuelle Inventarisierung erfolgt in einem Excel-Sheet, was bei der Abbrechung zum Teil zu Problemen führt.

## Auftrag

Die Spaeter AG beabsichtigt die Implementierung eines Asset Management Tools. Das Tool soll einen klaren Status über die Hardware bieten. Geräte ab einem bestimmten Wert sollen eindeutig gekennzeichnet werden und im Asset Management Tool soll der Verlauf der Assets verfolgt werden können. Bezüge vom IT Lager

für günstige Geräte sollen direkt als «Kostenstellenbezug» gebucht werden können. Durch die Zuweisung der Geräte an Mitarbeitende soll jederzeit ersichtlich sein, welche Mitarbeitende welche Geräte haben. Darüber hinaus soll es im Austrittsprozess dem HR-Team und den Vorgesetzten als Unterstützung dienen, um die reibungslose Rückforderung von Geräten zu gewährleisten.



Technische Berufsschule Zürich TBZ

Weiterbildung  
Ausstellungsstrasse 70  
8090 Zürich



## Fazit

Bisher wurde kein Asset Management Tool verwendet, und die Hardware wurde in einem Excel-Sheet erfasst. Daher war es mir klar, dass wir den Fokus auf eine benutzerfreundliche Software legen sollten. Die Vorstudie ermöglichte eine genaue Analyse der zu deckenden Bedürfnisse. In der Hauptstudie wurde durch die Evaluation schnell festgestellt, dass der Ansatz der Erweiterung eines bestehenden Systems einen Gewinn durch Implementierung mit geringen Kosten ermöglichte.

## Empfehlung

Nach einer gründlichen Untersuchung potenzieller Softwarelösungen für unsere Anforderungen hat sich das Projektteam entschieden, sich auf Baramundi zu konzentrieren. Diese Entscheidung basiert auf mehreren Faktoren, darunter die Erfüllung unserer Anforderungen, die Ablösung unseres bestehenden Ticketsystems und das Potenzial für Kosteneinsparungen für die Spaeter AG. Dies wird uns ermöglichen, den Ein- und Austrittsprozess effizienter zu gestalten und gleichzeitig die Kosten zu senken. Durch die Ablösung unseres aktuellen Ticketsystems durch die Baramundi-Lösung könnten wir jährlich etwa 30 % an Kosten einsparen und gleichzeitig von zusätzlichen Features profitieren.

